



Co-funded by the  
Erasmus+ Programme  
of the European Union



# ESCAPE DISABWARE

## MATERIALI



**ESCAPE RACISM: STRUMENTI PER  
PROMUOVERE COMUNITÀ INCLUSIVE**



# CONTENUTI

In questo documento, troverete tutto il materiale stampabile necessario per allestire l'escape room "Escape Disaware" e anche alcuni link ai materiali.

1. Poster iniziale
2. Collage degli autori
3. Mappa del mondo
4. Alfabeto della lingua dei segni
5. Scheda della lingua dei segni
6. Ordine delle batterie
7. Scheda dei colori
8. Puzzle
9. Griglia di lettere
10. Codice in Braille
11. Traduzione Braille
12. Videoclip (link)
13. Matrici
14. Video finale



## POSTER INIZIALE

2200, un anno di nuove speranze e opportunità, o almeno così dicono. La tecnologia non è più uno strumento, ma parte della nostra anima. Le persone hanno deciso di migliorare le proprie capacità installando hardware nel proprio corpo. Ma a quale costo? La tecnologia è ormai integrata nel corpo delle persone e la comunicazione e le capacità delle persone sono potenziate da questa.

Tutti questi impianti richiedono aggiornamenti, guidati dalla Master Artificial Intelligence (M.A.I.). Il problema si presenta quando i corpi delle persone con disabilità non sono più adatti agli ultimi aggiornamenti degli impianti. Di fronte a questa situazione, la M.A.I. ha deciso di separare queste persone dal resto della società, poiché non sono adatte alla nuova tecnologia che sta costruendo e quindi alla progettazione di una nuova società. L'effetto di questo virus è comunemente noto come DISABWARE.

Le persone non ne conoscono ancora la causa e coloro che non sperimentano questo virus non si preoccupano del problema.

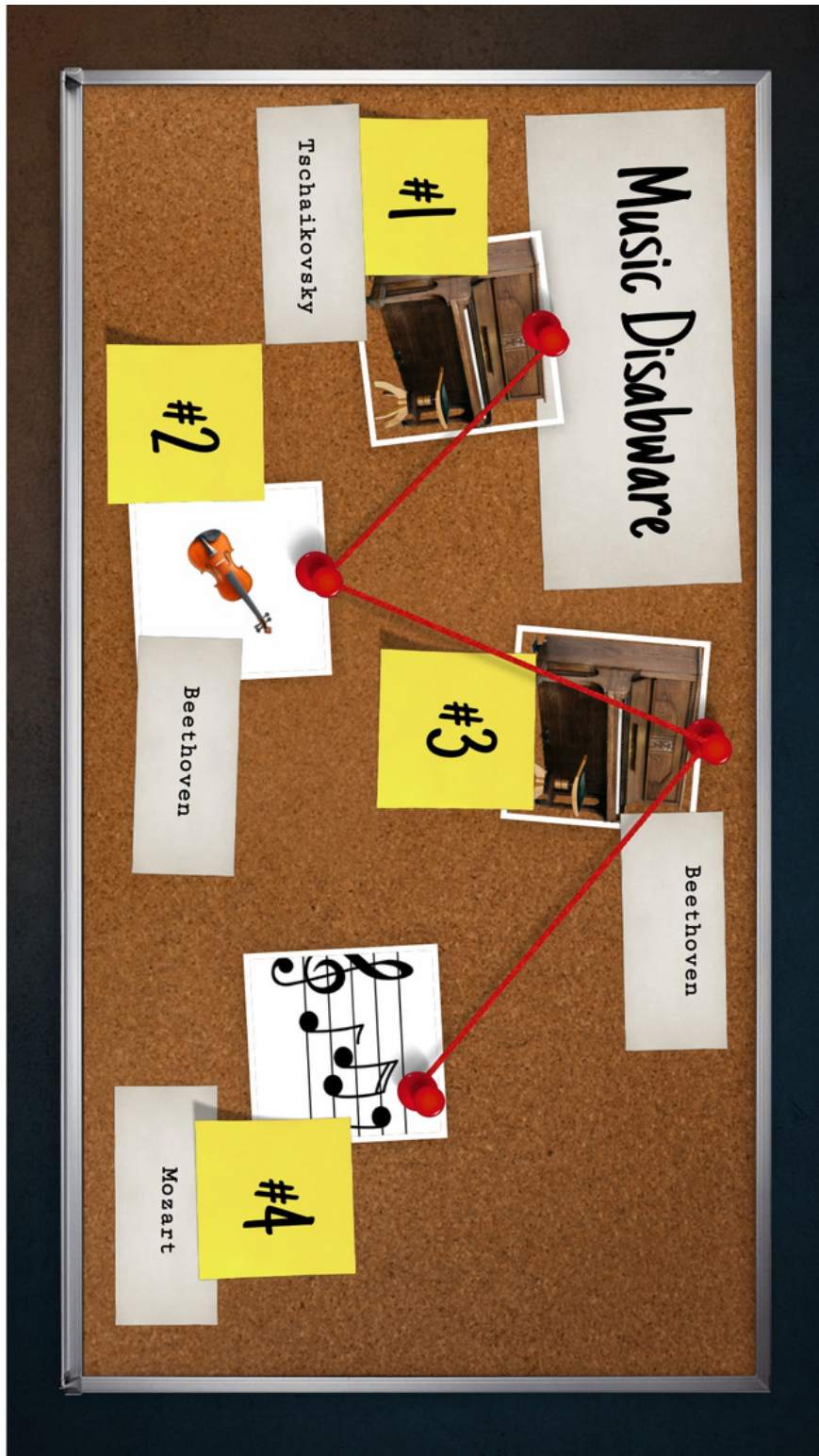
Dobbiamo modificare la M.A.I. per creare una società più inclusiva, in cui nessuno venga lasciato indietro. Qualcuno ci ha già provato, Shift Xi, una scienziata informatica che ha scoperto questa cospirazione, ma è scomparsa. Ora state per entrare in casa sua in cui, una volta entrati, non potrete più uscire finché non modificherete il nucleo M.A.I e cambierete il corso dell'umanità.



Co-funded by the  
Erasmus+ Programme  
of the European Union



# COLLAGE DEGLI AUTORI



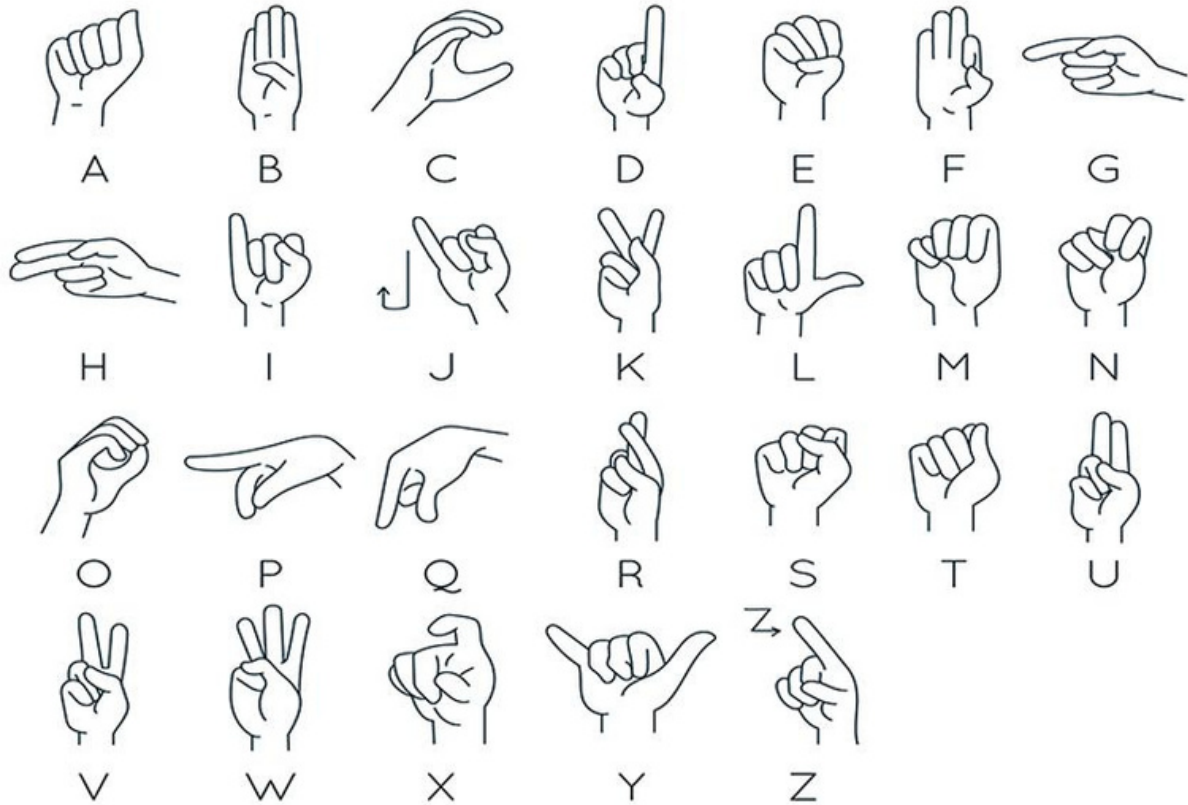


# MAPPA DEL MONDO



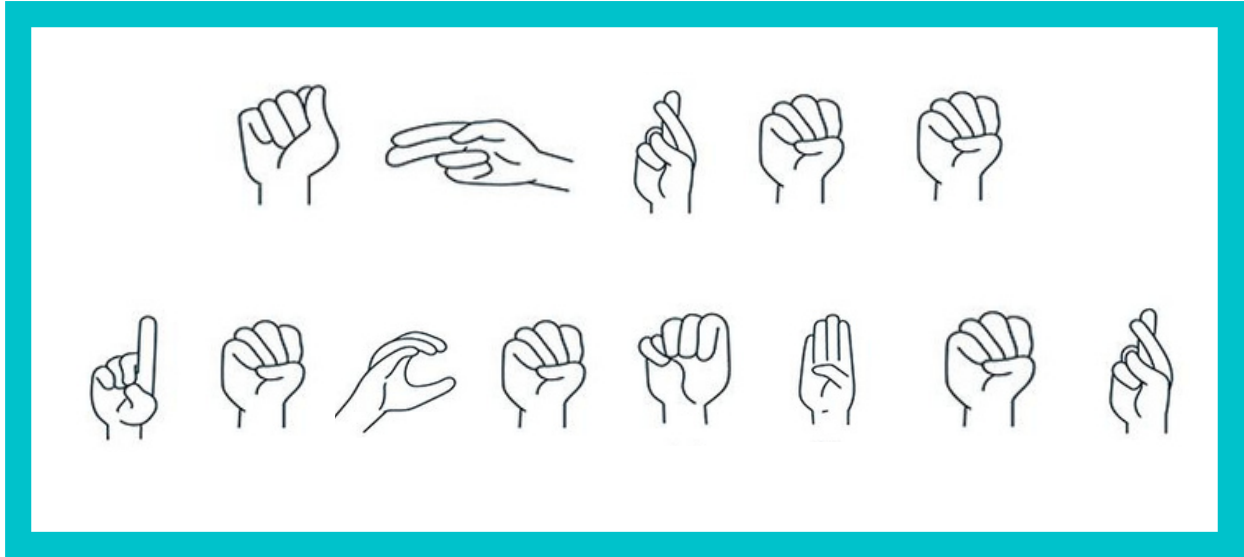


# ALFABETO DELLA LINGUA DEI SEGNI





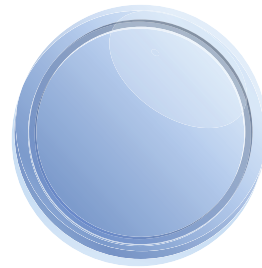
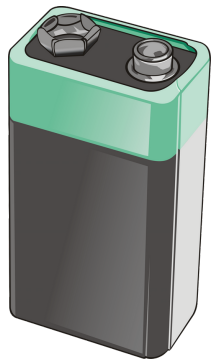
# SCHEDA DELLA LINGUA DEI SEGNI





# ORDINE DELLE BATTERIE

Le batterie non funzionano nel XXIII secolo!







Co-funded by the  
Erasmus+ Programme  
of the European Union



# SCHEMA DEI COLORI

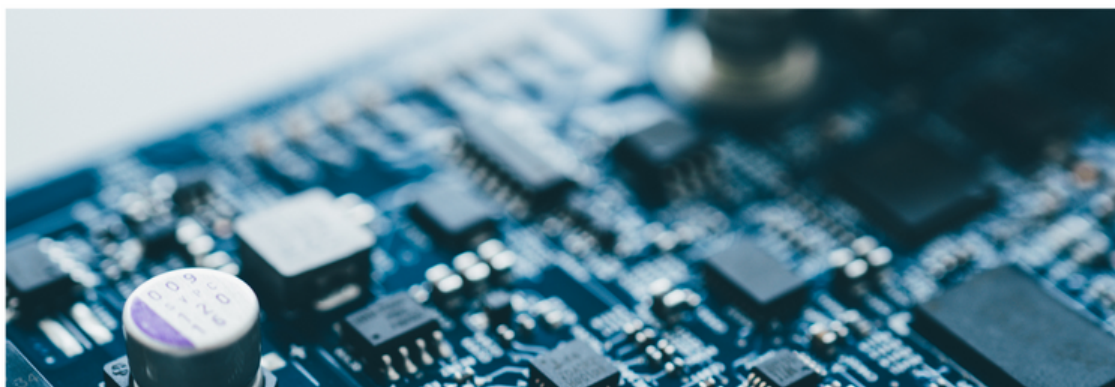


# PUZZLE

NUMERO 49, 19 SETTEMBRE 2000

## LA VOCE DEL XVIII

Il giornale del nostro tempo



### NUOVE CONTROVERSIE SULLE INSTALLAZIONI DI HARDWARE

Impianti auricolari a ultrasuoni  
Sostituzione cellulare  
Chirurgia estetica del piede

### STIAMO MODIFICANDO I NOSTRI CORPI AL DI LÀ DELLE NOSTRE POSSIBILITÀ?

Jimena Nguema

Negli ultimi anni, si è osservato che le installazioni di **hArdware** sul corpo non solo stanno aumentando, ma con il nuovo virus **Disabware**, la popolazione è **ossEssionata** dalla necessità di ricevere aggiornamenti del computer dall'intelligenza artificiale il prima **Possibile**.

In passato, prima che le operazioni di installazione di **Hardware** corporeo iniziassero nell'anno 2137, i corpi delle persone non **Ricevevano** alcuna installazione e, secondo studi storici affidabili, potevano vivere per tutta la vita senza ricevere alcuna modifica al proprio corpo. Riuscite a immaginare ora come potrebbero vivere senza i loro continui aggiornamenti? Il virus **Disabware** esisterebbe se **Non** fosse per il nostro bisogno di perfezione delle nostre capacità?



# GRIGLIA DI LETTERE

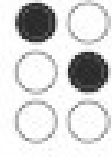
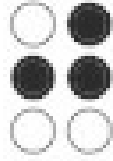
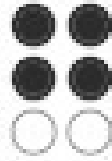




Co-funded by the  
Erasmus+ Programme  
of the European Union



# CODICE IN BRAILLE





# TRADUZIONE BRAILLE

|   |   |   |   |   |   |   |   |   |   |
|---|---|---|---|---|---|---|---|---|---|
|   |   |   |   |   |   |   |   |   |   |
| 0 | 1 | 2 | 3 | 4 | 5 | 6 | 7 | 8 | 9 |



Co-funded by the  
Erasmus+ Programme  
of the European Union



## VIDEOCLIP

"Technologic" di Daft Punk  
Clicca qui per accedere al video.





# MATRICI

|    |    |    |
|----|----|----|
| F3 | F3 | F3 |
| F3 | B4 | F3 |
| F3 | F3 | F3 |
| B4 | E9 | F3 |
| E2 | C2 | F3 |

|    |    |    |
|----|----|----|
| E9 | C3 | D4 |
| B4 | E3 | D4 |
| C4 | C2 | D4 |
| C2 | E9 | D4 |
| C5 | B7 | D4 |

|    |    |    |
|----|----|----|
| A1 | A1 | A1 |
| A1 | C2 | A1 |
| A1 | A1 | A1 |
| A1 | C4 | A1 |
| A1 | A1 | A1 |

|    |    |    |
|----|----|----|
| G2 | G2 | G2 |
| C5 | A4 | G2 |
| G2 | G2 | G2 |
| B3 | E2 | G2 |
| G2 | G2 | G2 |



Co-funded by the  
Erasmus+ Programme  
of the European Union



## VIDEO FINALE

Clicca [qui](#) per accedere al video.

